



Satsningen på fler poliser

Vad har den lett till?



POLIS AVSPÄRRAD
POLICE - DO NOT CROSS

Brås uppdrag

Analysera och följa upp regeringens satsning på Polisen

- Kartlägga hur resurstillskotten har använts
- Analysera utvecklingen av Polisens resultat
- Bedöma resursökningens betydelse för resultatet
- Identifierar problem som står i vägen för ett bättre verksamhetsresultat
 - a. faktorer som Polisen kan styra över
 - b. faktorer som ligger utanför Polisens kontroll
- Ge en bild av vad som är rimliga förväntningar på Polisen och ge förslag på hur verksamheten ska mätas

Del 1 – Första rapporten av tre

- Vilka förväntningar är rimliga att ha på polisen utifrån satsningen?
- Hur har Polisen använt de extra resurserna?
- Hur har satsningen påverkat polisens resultat?

En begränsad resursökning i praktiken

- 17 % fler poliser
 - 13 % fler heltidsårsarbetskrafter
 - 11 % fler polisanställda årsarbetskrafter totalt
 - 7 % fler polisanställda årsarbetskrafter per 100 000 invånare
-

- 16 % ökning av anmälningar
- 11 % fler anmälningar per 100 000 invånare

Länspolismyndigheterna är inte själva medvetna om den reella resursökningen

	Förändring anställda poliser %	Förändring årsarbetskraft poliser %	Förändring årsarbetskraft totalt %
Blekinge	15	19	10
Dalarna	5	8	4
Gotland	23	14	6
Gävleborg	6	5	6
Halland	25	25	24
Jämtland	27	19	17
Jönköping	19	19	20
Kalmar	11	11	9
Kronoberg	28	19	14
Norrbottnen	10	6	8
Skåne	19	19	16
Stockholm	18	17	14
Södermanland	15	7	3
Uppsala	24	5	-3
Värmland	9	5	3
Västerbotten	21	18	14
Västernorrland	15	7	3
Västmanland	13	10	10
Västra Götaland	14	4	6
Örebro	21	16	13
Östergötland	23	22	17
Totalt	17	13	11

Stor variation i resursökning mellan länen

	Förändring antal årsarbetskrafter
Uppsala	-3
Värmland	3
Västernorrland	3
Södermanland	3
Dalarna	4
Gävleborg	6
Västra Götaland	6
Gotland	6
Norrbottn	8
Kalmar	9
Blekinge	10
Västmanland	10
Riket totalt	11
Örebro	13
Stockholm	14
Kronoberg	14
Västerbotten	14
Skåne	16
Östergötland	17
Jämtland	17
Jönköping	20
Halland	24

Många nya i tjänst

- 2 500 fler tjänster
- 6 500 nyanställningar – stora pensionsavgångar
- 1/3 av den nuvarande poliskåren anställdes under den studerade perioden

Regeringens direktiv till Polisen

- En synlig polis – minskad brottslighet
- Planlagt brottsförebyggande arbete

-
- Högre personupplärning

Utvecklingen av Polisens resultat

BF

- ✓ En mer synlig polis
- ✓ Mer planlagda brottsförebyggande insatser
- Bristande kvalitet

UL

- ✓ Kortare handläggningstider
- Oförändrad andel personuppklarade brott. Något fler antal uppklarade brott

Övrigt

- ✓ Högt förtroende
- ✓ Bra bemötande
- ✓ Ökad trygghet

= *Svagt positiv utveckling av Polisens resultat*

Kärnverksamhetens indelning

Polisens indelning

Brottsförebyggande arbete
(BF)

Utredning och lagföring
(UL)

Service
(SE)

Brås indelning

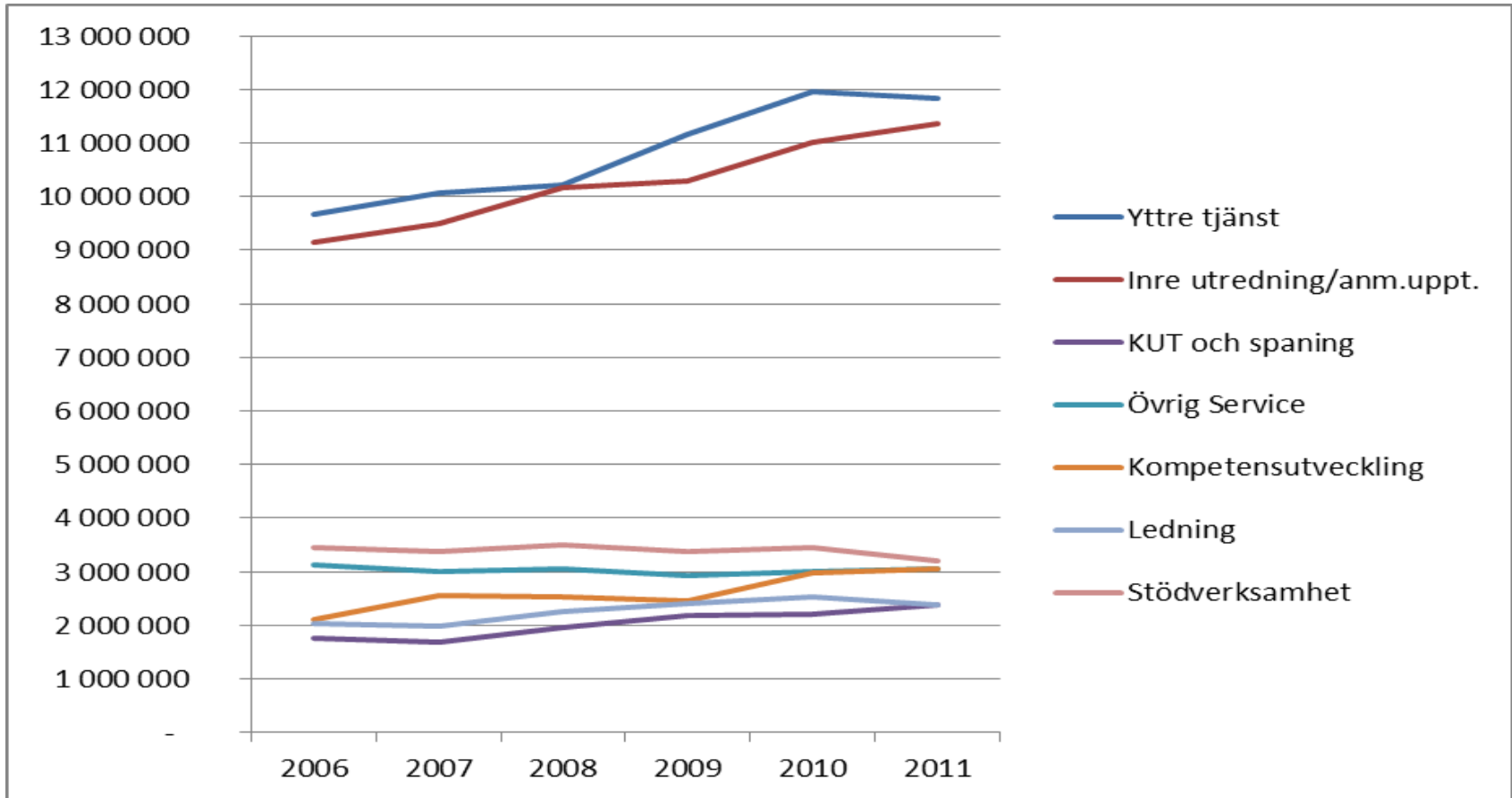
Yttre tjänst

Inre utredning och
Anmälningssupptagning

Övrig Service

KUT/Spaning

Var har de extra resurserna hamnat?



Specialisttjänster och särskilda satsningar

- Specialisttjänster – Personsäkerhetskydd, Brottsoffersamordnare, Spanare, LOKUS, Kriminalunderättelsetjänsten, Hanterare
- Särskilda satsningar och grupper – GOB-satsningen, gatulangningsgrupper m.fl.
- Nyexaminerade i yttre händelsestyrd verksamhet
- Erfarna poliser har flyttats till andra tjänster

= Samma antal poliser i den händelsestyrda verksamheten fast oerfarna

Högre personuppklaring káver

- Mer och fler långtgående utredningsåtgärder på brottsplatsen
 - Förstahandsåtgärder
- Mer resurser till den yttre händelsestyrda verksamheten

Sammantaget

- Begränsat tillskott av arbetskraft i praktiken
- Begränsade förväntningar bör ställas på polisen *utifrån satsningen*
- Därmed inte sagt att polisen inte borde kunna prestera bättre
- De extra resurserna har gått till planlagt brottsförebyggande arbete, specialisttjänster och särskilda satsningar
- För att öka förutsättningarna att höja personuppkläringen borde mer av de extra resurserna ha hamnat i den yttre händelsestyrda verksamheten

Kommande rapporter

Rapport 2 – januari 2014

- Brister och problem i polisens arbete som de kan respektive inte kan styra över

Rapport 3 – oktober 2014

- Ge en bild av vad som är rimliga förväntningar på Polisen och förslag på hur verksamheten ska mätas